



2015 INDICADORES

KEY FIGURES





REDE NETWORK 2015

2.942,9 km Extensão da Rede em Operação
Network Length in Operation

2 x 2 **2.401,6 km**

2 x 3 **515,7 km**

2 x 4 **25,6 km**

Extensão por Número de Vias
Length by Number of Lanes

15.015 Tráfego Médio Diário Anual (TMDA)
Annual Average Daily Traffic (AADT)

16.129 x 10⁶ Quilómetros Percorridos
Kilometers Travelled

172 Praças de Portagem
Toll Plazas

64 Áreas de Serviço
Service Areas

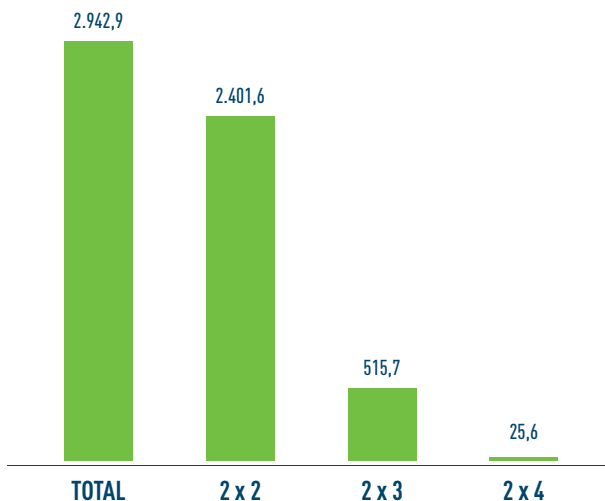
86 Restaurantes
Restaurants

6 Hotéis
Hotels



EXTENSÃO DA REDE NETWORK LENGTH

POR VIAS (km) **BY LANES** (km)





REDE NETWORK

LEGENDA

- Autoestrada do Algarve - Via do Infante
- Auto-Estradas do Atlântico
- Auto-Estradas do Baixo Tejo
- Auto-Estradas do Douro Litoral
- Auto-Estradas do Litoral Oeste
- Auto-Estradas Norte Litoral
- Auto-Estradas XXI
- Ascendi Beiras Litoral e Alta
- Ascendi Costa de Prata
- Ascendi Douro Interior
- Ascendi Grande Lisboa
- Ascendi Grande Porto
- Ascendi Norte
- Ascendi Pinhal Interior
- Brisa Concessão Rodoviária
- Brisal
- Euroscut Açores
- Lusoponte
- Norscut
- Scutvias
- Vialitoral

Açores - São Miguel



Madeira





INDICADORES POR CONCESSIONÁRIA CONCESSIONARY FIGURES

	Em Operação In Operation	Kms Percorridos [10 ⁶ veh x km] Kms Travelled [10 ⁶ veh x km]	Tráfego Médio Diário Anual (TMDA) Annual Average Daily Traffic (AADT)
Autoestrada do Algarve - Via do Infante	129,8	469	9.909
Auto-Estradas do Atlântico	170,0	1.030	16.595
Auto-Estradas do Baixo Tejo	36,9	303	22.462
Auto-Estradas do Douro Litoral	79,0	226	7.822
Auto-Estradas do Litoral Oeste	25,7	100	10.644
Auto-Estradas Norte Litoral	113,3	886	21.423
Auto-Estradas XXI	134,7	268	5.460
Ascendi Beiras Litoral e Alta	172,6	556	8.830
Ascendi Costa de Prata	104,5	776	20.342
Ascendi Douro Interior	13,6	18	3.611
Ascendi Grande Lisboa	23,0	192	23.391
Ascendi Grande Porto	54,7	443	22.179
Ascendi Norte	179,0	579	8.860
Ascendi Pinhal Interior	85,4	109	3.181
Brisa Concessão Rodoviária	1.094,6	8.087	20.242
Brisal	92,7	188	5.558
Euroscut Açores	31,1	168	14.833
Lusoponte	24,0	669	76.374
Norscut	156,6	251	4.390
Scutvias	177,5	387	5.973
Vialitoral	44,2	424	26.268



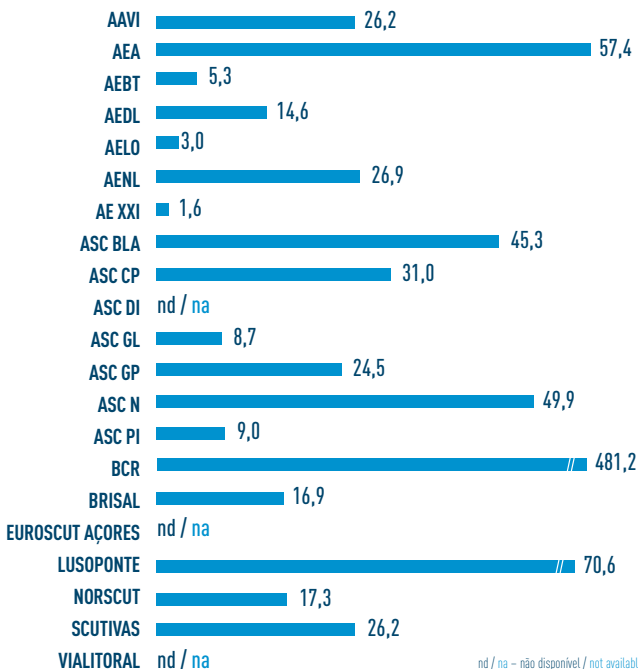
RECEITAS DE PORTAGENS

TOLL REVENUES

TOTAL
 Milhões de Euros Millions of Euros **915,6**

RECEITAS POR CONCESSIONÁRIA (Milhões de Euros)

CONCESSIONARY REVENUES (Millions of Euros)



nd / na - não disponível / not available



INVESTIMENTOS INVESTMENTS

TOTAL **54,51**
Milhões de Euros Millions of Euros

NOVAS SECÇÕES **3,07**
NEW SECTIONS

ALARGAMENTOS, ETC. **51,44**
EXPANSION, ETC.

INVESTIMENTOS POR CONCESSIONÁRIA (Milhões de Euros) CONCESSORARY INVESTMENTS (Millions of Euros)

	Novas Secções New Sections	Alargamentos, etc. Expansion, etc.	Total Total		Novas Secções New Sections	Alargamentos, etc. Expansion, etc.	Total Total
AAVI	-	-	-	ASC GP	-	-	-
AEA	-	0,80	0,80	ASC N	-	-	-
AEBT	-	-	-	ASC PI	-	0,01	0,01
AEDL	-	-	-	BCR	3,02	44,06	47,08
AELO	-	-	-	BRISAL	-	-	-
AENL	-	0,63	0,63	EUROSCUT AÇORES	-	-	-
AE XXI	-	1,31	1,31	LUSOPONTE	-	-	-
ASC BLA	-	-	-	NORSCUT	-	-	-
ASC CP	-	-	-	SCUTIVAS	-	0,90	0,90
ASC DI	-	-	-	VIALITORAL	-	3,68	3,68
ASC GL	0,05	-	0,01				



SERVIÇOS SERVICÉS

172 Praças de Portagem
Toll Plazas

Vias Automáticas
Automatic Lanes

417 ETC

466 E-TOLL

421 MLFF

3.186.770 Subscritores de Teleportagem
Teletoll Subscribers

64 Áreas de Serviço
Service Areas

64 Estações de Serviço
Service Stations

86 Restaurantes
Restaurants

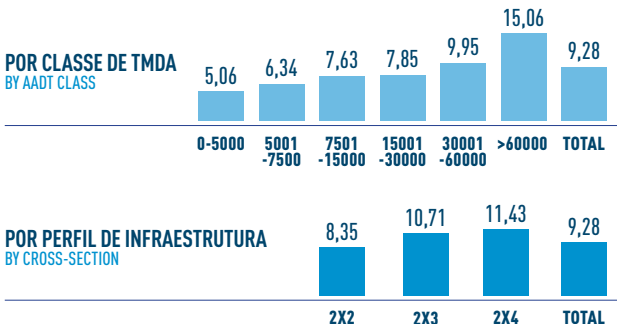
6 Hotéis
Hotels



SEGURANÇA SAFETY

- 1.496** **Acidentes c/ Vítimas**
Injury Accidents
- 53** **Mortos**
Dead
- 174** **Feridos Graves**
Serious Injuries
- 2.151** **Feridos Ligeiros**
Light Injuries
- 0,30** **Taxa de Acidentes com mortos**
Acidentes com Mortos / 10⁸ veic x km
Fatal Accident Rate Fatal Accidents / 10⁸ veh x km

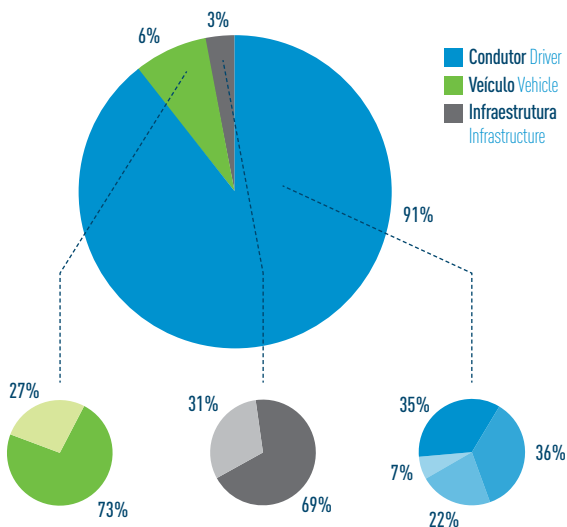
TAXA DE ACIDENTES COM VÍTIMAS Acidentes com Vítimas / 10⁸ veic x km INJURY ACCIDENT RATE Injury Accidents / 10⁸ veh x km





SEGURANÇA SAFETY

CAUSAS DOS ACIDENTES COM VÍTIMAS CAUSES OF INJURY ACCIDENTS



Pneus
Tyres
Outras
Others

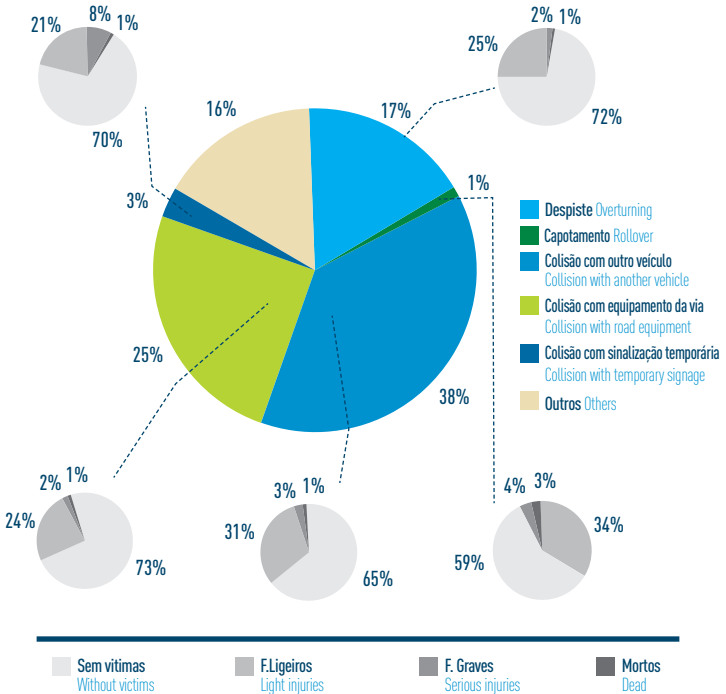
Obstáculos
Obstacles
Outras
Others

Velocidade excessiva
Speeding
Distração
Distraction
Sonolência
Drowsiness
Outras
Others



SEGURANÇA SAFETY

ACIDENTES POR NATUREZA E SUA GRAVIDADE NATURE AND SECURITY OF ACCIDENTS



AUTOESTRADA DO ALGARVE - VIA DO INFANTE
SOCIEDADE CONCESSIONÁRIA - AAVI, S.A.
 Av. Duque de Ávila, nº 46 - 8º piso - 1050-083 Lisboa
 T +351 213 512 150 - F +351 213 151 462
 E geral@viadoinfante.pt - W www.viadoinfante.pt

AEA - AUTO-ESTRADAS DO ATLÂNTICO
CONCESSÕES RODOVIÁRIAS DE PORTUGAL, S.A.
 Catefica - Apartado 327 - 2560 Torres Vedras
 T +351 261 318 500 - F +351 261 318 501
 E aea@aeatlantico.pt - W www.aeatlantico.pt

AEBT - AUTO-ESTRADAS DO BAIXO TEJO, S.A.
 Quinta da Torre da Aguilha - Edifício Brisa
 2785-599 São Domingos de Rana
 T +351 214 448 500 - F +351 214 449 592
 E info@baixotejo.pt - W www.baixotejo.pt

AEDL - AUTO-ESTRADAS DO DOURO LITORAL, S.A.
 Quinta da Torre da Aguilha - Edifício Brisa
 2785-599 São Domingos de Rana
 T +351 214 448 500 - F +351 214 449 592
 E servico.cliente@aedourolitoral.pt - W www.aedl.pt

AELO - AUTO-ESTRADAS DO LITORAL OESTE, S.A.
 Caminho Municipal 1092 - Catefica - 2560-587 Torres Vedras
 T +351 261 318 517 - F +351 261 318 506
 E geral@aelo.pt - W www.aelo.pt

AUTO-ESTRADAS NORTE LITORAL
SOCIEDADE CONCESSIONÁRIA - AENL, S.A.
 Av. Duque d'Ávila, nº 46 - 8º - 1050-083 Lisboa
 T +351 213 512 150 - F +351 213 151 462
 E geral@nortelitoral.pt - W www.nortelitoral.pt

AE XXI - AUTO-ESTRADAS XXI
SUBCONCESSIÓNÁRIA TRANSMONTANA, S.A.
 Edifício 3 Lagares, Entrada B - Quinta da Redonda - Mateus
 5000 - 269 Vila Real
 T +351 259 320 040 - F +351 220 111 407
 E transmontana@aetransmontana.pt
 W www.aetransmontana.pt

ASCENDI BEIRAS LITORAL E ALTA
AUTO-ESTRADAS DAS BEIRAS LITORAL E ALTA, S.A.
 E.N. 231, Estrada de Nelas, Teivas
 3500-883 Viseu
 T +351 232 990 030 - F +351 232 997 404
 E geral@ascendi.pt - W www.ascendi.pt

ASCENDI COSTA DE PRATA
AUTO-ESTRADAS DA COSTA DE PRATA, S.A.
 Zona Industrial de Taboeira - Esgueira
 3800-055 Aveiro
 T +351 234 302 300 - F +351 234 315 275
 E geral@ascendi.pt - W www.ascendi.pt

ASCENDI DOURO INTERIOR
ESTRADAS DO DOURO INTERIOR, S.A.
 Estrada Nacional 102, Km 38 - Vila Flor
 5360-080 Lodões
 T +351 279 460 060 - F +351 279 463 034
 E geral@ascendi.pt - W www.ascendi.pt

ASCENDI GRANDE LISBOA
AUTO-ESTRADAS DA GRANDE LISBOA, S.A.
 Av. Cáreres Monteiro, nº 10 - 2º Esqº - 1495-046 Algés
 T +351 213 711 100 - F +351 213 867 797
 E geral@ascendi.pt - W www.ascendi.pt

ASCENDI GRANDE PORTO
AUTO-ESTRADAS DO GRANDE PORTO, S.A.
 Edifício Ariane - Rua Antero de Quental, nº 381 - 3º
 4455-586 Perafita Matosinhos
 T +351 229 997 695 - F +351 229 994 820
 E geral@ascendi.pt - W www.ascendi.pt

ASCENDI NORTE - AUTO-ESTRADAS DO NORTE, S.A.
 Edifício Ariane - Rua Antero de Quental, nº 381 - 3º
 4455-586 Perafita Matosinhos
 T +351 229 997 490 - F +351 229 940 535
 E geral@ascendi.pt - W www.ascendi.pt

ASCENDI PINHAL INTERIOR - ESTRADAS DO PINHAL
INTERIOR, S.A.
 Centro de Negócio de Ansião - Parque Empresarial Camporês
 3240-465 Chão de Couce
 T +351 229 997 490 - F +351 229 940 535
 E geral@ascendi.pt - W www.ascendi.pt

BCR - BRISA CONCESSÃO RODOVIÁRIA, S.A.
 Quinta da Torre da Aguilha - Edifício Brisa
 2785-599 São Domingos de Rana
 T +351 214 448 500 - F +351 214 448 840
 E contacto@brisa.pt - W www.brisa.pt

BRISAL - AUTO-ESTRADAS DO LITORAL, S.A.
 Quinta da Torre da Aguilha - Edifício Brisa
 2785-599 São Domingos de Rana
 T +351 214 448 500 - F +351 214 448 840
 E contacto@brisa.pt - W www.brisa.pt

EUROSCUT AÇORES - SOCIEDADE CONCESSIONÁRIA
DA SCUT DOS AÇORES, S.A.
 Rua Joaquim Marques, nº 35 - 9600-174 Rabo de Peixe
 São Miguel - Açores
 T +351 296 306 200 - F +351 296 120 016
 E geral@euroscut.pt - W www.euroscutacores.pt

LUSOPONTE - CONCESSIONÁRIA PARA A TRAVESSIA DO
TEJO, S.A.
 Edifício da Portagem, Praça da Portagem, Vale Salgueiro, Penas
 2870-392 Montijo
 T +351 212 328 200 - F +351 212 328 240
 E geral@lusoponte.pt - W www.lusoponte.pt

NORS CUT - CONCESSIONÁRIA DE AUTO-ESTRADAS, S.A.
 Aradeira - Lixa do Alvão - 5450-265 Soutelo de Aguiar
 T +351 210 329 850 - F +351 210 329 860
 E norscut@norscut.com - W www.norscut.com

SCUTVIAS - AUTO-ESTRADAS DA BEIRA INTERIOR, S.A.
 C.A.M. Centro de Assistência e Manutenção - E.N. 18 - 6005-193 Lardosa
 T +351 272 440 440 - F +351 272 440 449
 E geral@scutvias.pt - W www.scutvias.pt

VIALITORAL - CONCESSÕES RODOVIÁRIAS DA MADEIRA, S.A.
 Caminho do Pilar, nº 55 - 9000-309 Funchal - Madeira
 T +351 291 707 600 - F +351 291 707 601
 E vialitoral@vialitoral.com - W www.vialitoral.com