



NEWSLETTER

NÚMERO 10 • ABRIL DE 2021



NESTA EDIÇÃO:

Membros APCAP: marcos da
nossa história • P. 1

As nossas associadas
• P. 2 a 5

LinkedIn Destaques abril • P. 6

Digital e Contactos • P. 7

MEMBROS APCAP: MARCOS DA NOSSA HISTÓRIA

INFORMAÇÃO SITE APCAP

- ✓ A APCAP foi criada em 2001, com três sócios fundadores: Lusoponte, Autoestradas do Atlântico e Aenor;
- ✓ Em 2005 juntaram-se a Brisa e a Brisal;
- ✓ Em 2013, dá-se o maior crescimento orgânico com a incorporação dos membros da extinta associação de concessionárias SCUT, passando a contar com 21 membros;
- ✓ Atualmente, 2021, estão associadas na APCAP 24 empresas concessionárias ou subconcessionárias rodoviárias do Continente, Madeira e Açores, gerindo com os mais elevados padrões de segurança e assistência aos utentes 3580 km de autoestradas e vias rápidas com e sem portagem. É a terceira maior associação europeia filiada na ASECAP (Association Européenne de Sociétés Européennes d'Autoroutes et Ouvrages à Péage), com 21 membros e da qual Portugal foi membro fundador.

BRISA INAUGURA PRIMEIROS POSTOS VIA VERDE ELECTRIC



A rede Via Verde Electric de carregamentos elétricos rápidos e ultrarrápidos, foi inaugurada no dia 21 de abril, com a entrada em serviço dos primeiros postos de carregamento elétrico ultrarrápidos instalados numa autoestrada nacional, em Almodôvar, na A2 - Autoestrada do Sul.

Este projeto materializa o compromisso da Brisa com a descarbonização dos transportes rodoviários, através da criação de uma rede de carregamentos que dê resposta às necessidades dos seus clientes e que suporte a transição para a mobilidade elétrica em Portugal. A rede Via Verde Electric irá ter 82 postos ultrarrápidos a funcionar até ao final do ano, em 40 áreas de serviço, e está suportada numa parceria com seis empresas líderes no setor (bp, Cepsa, EDP, GALP, Ionity e Repsol).

Esta inauguração contou com a presença do secretário de Estado das Infraestruturas, Jorge Delgado, do presidente da comissão executiva da Brisa, António Pires de Lima, e do CEO da BCR, Manuel Melo Ramos, assim como do Country Manager Portugal e Espanha da IONITY, Allard Sellmeijer, do CEO da Cepsa Portuguesa, José Aramburu.

Com uma potência de 350 kW e tecnologia de ponta da IONITY, e alimentados com energia 100% renovável fornecida pela Cepsa, estes postos são uma solução ultrarrápida e amiga do ambiente para carregar a bateria, estando disponíveis 24 horas por dia.

Estes carregadores da Via Verde Electric são compostos por tomadas do modelo standard europeu (Combined Charging System), utilizado pelos carros elétricos atuais e futuros.

Poucos dias depois, a 30 de abril, abriu também o primeiro posto de carregamento ultrarrápido da rede Via Verde Electric, na A1 - Autoestrada do Norte, na Área de Serviço de Santarém, no sentido Norte/sul, neste caso operado pela EDP e bp.

LOJAS COLIBRI NAS ÁREAS DE SERVIÇO BRISA ALARGAM ESPLANADAS



A Brisa Áreas de Serviço reabriu as 23 esplanadas das suas áreas de serviço, com toda a segurança e com as medidas de proteção individual adequadas.

Para melhorar o conforto dos utilizadores, a BAS está a expandir as esplanadas das lojas Colibri, para que estes possam fazer uma curta pausa na sua viagem, beneficiando de um espaço de exterior ainda mais arejado.

8º MARKETING & COMMUNICATION WEBINAR DA ASECAP



O 8º Marketing & Communication Webinar da ASECAP, que decorreu em 21 de abril, focou-se no tema das campanhas e ações de marketing para promover as infraestruturas com portagem.

No evento, que contou com mais de 90 participantes de 20 países, a APCAP participou com duas apresentações da Brisa dedicadas, respetivamente, aos temas do desenvolvimento da rede de carregamentos elétricos Via Verde Electric nas autoestradas da Brisa e do marketing higiénico como resposta da Brisa à pandemia COVID-19.

GESTÃO DE ATIVOS RENOVAÇÃO DE PÓRTICOS DE SINALIZAÇÃO NA A24

Sendo a melhoria contínua da infraestrutura uma das principais preocupações da Concessionária da A24, durante o 1º trimestre de 2021 decorreu uma campanha de substituição integral de 15 pórticos e semi-pórticos de sinalização em toda a rede viária da Autoestrada.

Os pórticos e semi-pórticos de sinalização são largamente utilizados na rodovia, sendo estruturas de sustentação de painéis de sinalização que visam orientar os utentes, indicando uma determinada localidade, mudança de faixa, ou até mesmo suportar painéis de mensagem variável (PMV). O formato e dimensões, bem como a definição e a utilização de pórtico ou semi-pórtico dependem de diversos fatores, nomeadamente: o local de implantação, a quantidade de painéis a instalar e dimensões dos mesmos.

O seu dimensionamento é realizado de modo a cumprir todos os critérios de segurança regulamentares, dado que os painéis impõem determinadas solicitações à estrutura de sustentação.

Assim sendo, o processo foi iniciado em 2019, com um levantamento exaustivo das necessidades de cada estrutura, análise dos locais e definição das dimensões dos painéis que seriam instalados na nova estrutura de suporte, procurando assim obter as melhores soluções de implementação.

Essa inspeção adicional e detalhada aos 72 pórticos e semi-pórticos da Concessão lançada pela NORSCUT foi realizada por uma entidade independente e especializada, durante um período de 3 meses. Numa fase posterior foi elaborado um estudo pormenorizado, em estreita ligação com a entidade inspetora, para melhor definir as necessidades.

Com esta intervenção, a Concessionária NORSCUT teve como objetivo aumentar a vida útil de estruturas de grande relevo na autoestrada, que têm como principal papel a informação aos utentes, não esquecendo que a estabilidade destas estruturas é de grande importância para garantir a segurança dos utentes.

Dado que a nossa rede viária faz a ligação entre Viseu e a fronteira com Espanha, com uma extensão total de aproximadamente 157 km, sendo que dois lanços foram transferidos pelo Concedente no início do prazo da concessão e que se encontram em funcionamento há mais de 20 anos, o nosso principal foco foi a renovação dos pórticos inseridos nesses lanços.

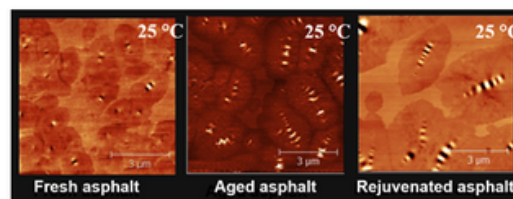


REJUVENESCEDOR DE PAVIMENTOS

A Subconcessionária do Douro Interior, no dia 25 de Março, realizou um "Trecho Experimental" de uma nova técnica de reabilitação de pavimentos (Misturas Betuminosas Densas), desenvolvida em Portugal pela Mota-Engil S.A. A IP SA, várias Concessionárias e Universidades também assistiram.

O objetivo é rejuvenescer o pavimento com uma emulsão rica em Maltenas e outros componentes químicos, devolvendo ao betume, presente na mistura, as suas características originais. Dentro de 2 meses faremos novas análises ao Betume que, por comparação com as carotes extraídas previamente, atestarão o efeito esperado.

Esta técnica promove também a correção da fissuração e micro fissuração bem como proporciona aos pavimentos uma leitura mais uniforme, dando-lhe o conforto visual de um pavimento novo, dado que, com a idade, os pavimentos são normalmente sujeitos a correções pontuais dando-lhe um aspeto algo retalhado.



As características de superfície, Macrotextura e Atrito poderiam ser o óbice desta técnica, tendo sido esta a razão primeira pela qual se realizou o Trecho Experimental.

Os primeiros resultados apontam para valores de redução de Macrotextura na ordem dos 14% para taxas de aplicação de Rejuvenescedor de 300 g/m² e de 10% para taxas de 200 g/m². (Valores absolutos obtidos de 0,7mm MPD).

Com a aplicação do pó 0/2mm ficam também garantidos valores de Coeficiente de Atrito acima de 0,5 (GN), logo nos primeiros dias de abertura ao tráfego, sendo de esperar melhorias neste parâmetro ao longo dos primeiros meses de funcionamento.

À esquerda podemos ver o aspeto final, do ramo D do Nó de Lodões, ao fim de 2 semanas após entrada em serviço.

Toda a Equipa ficou muito satisfeita com os resultados obtidos.

DESTAQUES ABRIL

Todos os meses levamos até si a informação mais relevante sobre a nossa rede e associadas, através da página oficial de LinkedIn APCAP.

Siga-nos para estar a par de todas as novidades!



01 de abril

A conceitualização da proteção do ambiente por parte da APCAP está cada vez mais no topo das prioridades. Temos adotado práticas que visam eliminar, reduzir ou compensar esses potenciais impactos negativos, desde as fases iniciais de projeto até às fases de construção e de exploração das autoestradas.



15 de Abril

Portugal é um país recheado de monumentos históricos. Para que nada o impeça de visitá-los, a APCAP proporciona-lhe uma rede de autoestradas, pontes e estradas, para que possa deslocar-se com uma maior comodidade. Que seja em breve e em segurança.

Valorize o património português!

#SemanaDoDiaInternacionalDosMonumentos

ACOMPANHE-NOS NO UNIVERSO DIGITAL



[www.linkedin.com/company/
/apcap/](https://www.linkedin.com/company/apcap/)



www.apcap.pt



<https://tinyurl.com/y5j3rv3w>

#APCAP

ENTRE EM CONTACTO CONNOSCO!

Estamos ao dispor para responder a todas as suas questões.

Segunda a Sexta: 9h00 às 17h00

Sábado e Domingo: Encerrado



**Praça Nuno
Rodrigues dos Santos,7
1600-171 Lisboa**



apcap@apcap.pt



+351 217 248 940

